



1 n. 2 - LETTI Mq. 19,95

2 n. 2 - LETTI Mq. 18,68

3 Mq. 2,68

4B Mq. 5,02

5B Mq. 6,06

6 CORRIDOIO Mq. 8,20

7A WC Mq. 5,50

7B WC Mq. 3,60

8 DEGENZA Mq. 13,50

9 STUDIO Mq. 11,10

10 INFERMIERI

10B WC

11 GASTROENTEROLOGIA Mq. 14,72

12 AMBULATORIO Mq. 13,90

13 CUCINA Mq. 9,00

14 POTES

15A WC Mq. 2,85

15B WC Mq. 1,21

16 DEGENZA Mq. 38,50

17 n. 2 - LETTI Mq. 18,95

18 n. 2 - LETTI Mq. 18,68

19 n. 2 - LETTI Mq. 19,95

20 Mq. 40,70

21 Mq. 21,07

22 Mq. 23,13

23 GUARDIOLA Mq. 13,58

24 WC Mq. 2,85

25 WC Mq. 2,50

26 MEDICINA D'URGENZA

27 VUOTA Mq. 2,90

28 Mq. 5,50

29 Mq. 3,60

30 Mq. 5,50

31 Mq. 3,60

32 Mq. 5,50

33 Mq. 3,60

34 Mq. 5,50

35 Mq. 3,60

36 Mq. 5,50

37 Mq. 3,60

38 Mq. 5,50

39 Mq. 3,60

40 Mq. 5,50

41 Mq. 3,60

42 Mq. 5,50

43 Mq. 3,60

44 Mq. 5,50

45 Mq. 3,60

46 Mq. 5,50

47 Mq. 3,60

48 Mq. 5,50

49 Mq. 3,60

50 Mq. 5,50

51 Mq. 3,60

52 Mq. 5,50

53 Mq. 3,60

54 Mq. 5,50

55 Mq. 3,60

56 Mq. 5,50

57 Mq. 3,60

58 Mq. 5,50

59 Mq. 3,60

60 Mq. 5,50

61 Mq. 3,60

62 Mq. 5,50

63 Mq. 3,60

64 Mq. 5,50

65 Mq. 3,60

66 Mq. 5,50

67 Mq. 3,60

68 Mq. 5,50

69 Mq. 3,60

70 Mq. 5,50

71 Mq. 3,60

72 Mq. 5,50

73 Mq. 3,60

74 Mq. 5,50

75 Mq. 3,60

76 Mq. 5,50

77 Mq. 3,60

78 Mq. 5,50

79 Mq. 3,60

80 Mq. 5,50

81 Mq. 3,60

82 Mq. 5,50

83 Mq. 3,60

84 Mq. 5,50

85 Mq. 3,60

86 Mq. 5,50

87 Mq. 3,60

88 Mq. 5,50

89 Mq. 3,60

90 Mq. 5,50

91 Mq. 3,60

92 Mq. 5,50

93 Mq. 3,60

94 Mq. 5,50

95 Mq. 3,60

96 Mq. 5,50

97 Mq. 3,60

98 Mq. 5,50

99 Mq. 3,60

100 Mq. 5,50

PADIGLIONE "B"



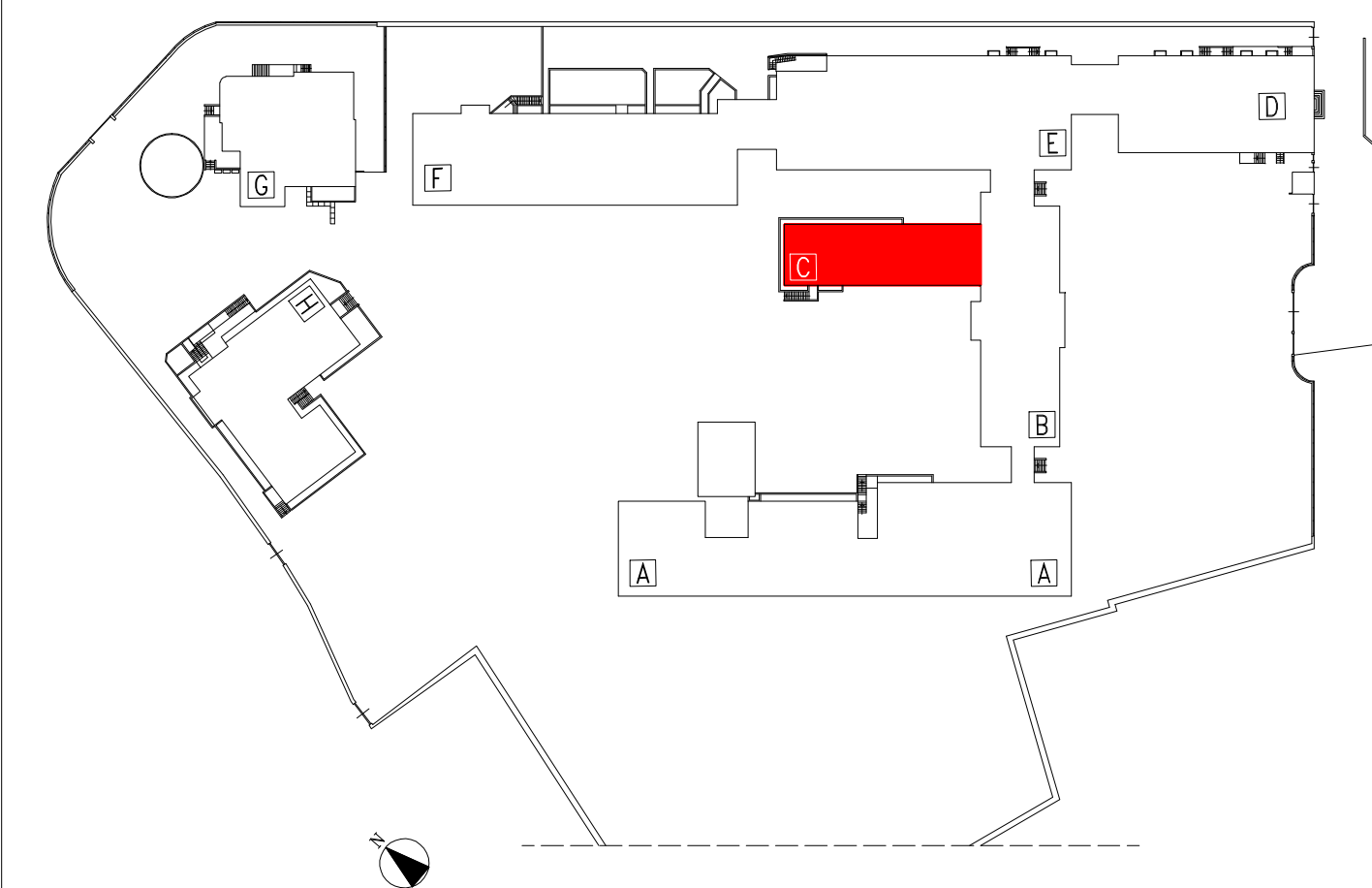
PESARO - SAN SALVATORE

The floor plan shows a complex arrangement of rooms. At the top, there is a row of rooms including a DEGENZA (1), WC (2B), DEGENZA (3), CAPO SALA (4), SALA INFERMIERI (5), INFERMIERI (7), DEGENZA (8), WC (8B), DEGENZA (9), DEGENZA (10), and STUDIO MEDICO (11). A central corridor (A/6) provides access to the INFERMIERI room. Below this row is a long green corridor (20 P.L.) with an area of 71.94. The bottom section contains rooms 12 through 19, including DEGENZA (12), WC (12B), DEGENZA (13), DEGENZA (14), DEGENZA (15), DEGENZA (16), DEGENZA (17), WC (18B), DEGENZA (19), and DEPOSITO (22). The plan also includes various smaller rooms and corridors, all with their respective areas and labels.

PADIGLIONE "B"



PLANIMETRIA GENERALE



Azienda Ospedaliera "Ospedali Riuniti Marche Nord" - Pesaro
U.O.C. Opere Strutturali e Cantieri
 Viale Trieste, 391 - 61121 Pesaro
 tel.0721/366329 - fax. 0721/366335
 e-mail: uotecnico@ospedaleolan.sanovate.it

TAV. 3.Cc	PROGETTO : PROCEDURA NEGOZIATA PER AFFIDAMENTO DEL SERVIZIO DI PULIZIA		
	OGGETTO : PRESIDIO "PESARO CENTRO" PIANTE PADIGLIONE "C"		
SC. 1:100	DATA MAG. 2013	DIRETTORE UOC OPERE STRUTT. E CANTIERI ELABORAZIONE TECNICO-GRAFICA	Ing. Paolo SORCINELLI Ing. Francesco VICHl
ANNOTAZIONI: GIU. 2011			